

LAVOR



BEST



СИМВОЛЫ



ОСТОРОЖНО! Соблюдайте правила безопасности при эксплуатации устройства.



ВАЖНО

ОБЩАЯ ИНФОРМАЦИЯ

- Данное устройство предназначено для непрофессионального использования.
- Аппарат может использоваться для мойки поверхностей вне помещений, когда требуется подача воды под давлением, чтобы удалить загрязнения.
- Устройство может использоваться с дополнительными аксессуарами (вспенивателем, насадкой для пескоструйной очистки, вращающейся щеткой).

ПРАВИЛА БЕЗОПАСНОСТИ

- ⚠ ВНИМАНИЕ: Данное устройство предназначено для использования только вне помещений.
- ⚠ ВНИМАНИЕ: Всегда отсоединяйте аппарат от электропитания и водоснабжения по окончании работы.
- ⚠ ВНИМАНИЕ: Никогда не используйте устройство, если шнур электропитания или важные части аппарата повреждены (например, элементы безопасности, шланг высокого давления, водяной пистолет, и т.д.)
- ⚠ ВНИМАНИЕ: Аппарат может использоваться с моющими средствами, поставляемыми или рекомендованными производителем как нейтральный шампунь, основанный на биоразлагаемом анионном ПАВ. Использование других моющих или химических средств может поставить безопасность устройства под угрозу.
- ⚠ ВНИМАНИЕ: Никогда не используйте устройство, если рядом находятся люди без защитной одежды.
- ⚠ ВНИМАНИЕ: Струя высокого давления может быть опасной, если используется неправильно. Никогда не направляйте струю на людей, животных, электрооборудование или на само устройство.
- ⚠ ВНИМАНИЕ: Шланги, аксессуары, соединения шлангов очень важны для безопасности устройства. Используйте только шланги, аксессуары и соединения, рекомендованные производителем. Чрезвычайно важно, чтобы эти компоненты не были повреждены, предохраняйте их от перегибов, царапин и поломок.
- ⚠ ВНИМАНИЕ: Водяной пистолет оборудован блокиратором. Всякий раз, когда Вы делаете перерыв в работе устройства, задействуйте блокиратор, чтобы избежать случайного включения.
 - Никогда не направляйте струю на себя или других с целью чистки одежды или обуви.
 - Не позволяйте детям или необученным взрослым пользоваться аппаратом.
 - Устройства безопасности: водяной пистолет, оборудованный защитным блокиратором; защитное отключение при перегрузках (Класс 1); помпа с перепускным клапаном или отключающим устройством.
 - Блокиратор водяного пистолета не предназначен для того, чтобы заблокировать курок в рабочем положении, а для того, чтобы избежать случайного запуска.
- ⚠ ВНИМАНИЕ: Устройства, не оснащенные АСС – Автоматической Стоп Системой, не должны оставаться в рабочем положении с не нажатым курком водяного пистолета более 2 минут. Циркулирующая в мойке вода значительно нагревается и может вызвать серьезные повреждения помпы.
- ⚠ ВНИМАНИЕ: Устройства, оборудованные АСС – Автоматической Стоп Системой, не должны оставаться в режиме ожидания более 5 минут.
- ⚠ ВНИМАНИЕ: Полностью отключите аппарат (переведите главный выключатель в положение OFF – выключено), если Вы оставляете машину без присмотра.
- ⚠ Каждая машина проверяется на фабрике на состояние работоспособности, поэтому незначительные остатки воды в мойке – это нормальное явление.
- ⚠ ВНИМАНИЕ: Будьте осторожны, чтобы не повредить шнур электропитания. Замените поврежденный шнур немедленно, обратившись в авторизованный сервисный центр или к квалифицированному электрику.
- ⚠ ВНИМАНИЕ: Устройство работает с водой, подаваемой под давлением, поэтому крепко удерживайте пистолет и будьте готовы к отдаче при включении водяной струи. Используйте только форсунки и копы, идущие в комплекте с устройством.
- ⚠ ВНИМАНИЕ: Шланг высокого давления является прочным и изготовлен так, чтобы выдерживать это давление. Однако чтобы избежать повреждений, обращайтесь с ним осторожно.
- ⚠ Неправильное использование устройства ведет к поломкам его самого, нанесению травмы оператору или окружающим людям, а также приводит к отказу в гарантии.

ПОДАЧА ВОДЫ

- Минимальный коэффициент подачи воды 12 л/мин.
- Используйте чистую воду, не содержащую примесей.
- Максимальная температура подачи воды в мойку 40°C
- Максимальное давление подачи воды в мойку 10 бар.

Несоблюдение данных условий ведет к серьезным механическим повреждениям помпы и отказу в гарантии.

ЭЛЕКТРОПИТАНИЕ

- Система электропитания должна соответствовать стандарту ЕС 364.



Перед подсоединением устройства к электропитанию, проверьте, чтобы данные, указанные на табличке с техническими данными устройства, соответствовали данным системы электроснабжения, а розетка оборудована предохранителем чувствительностью менее 0,03 А - 30 мс.

- Если штепсельная вилка устройства не совместима с розеткой, замените розетку на другую, имеющую нужные характеристики, при помощи квалифицированного электрика.

⚠ Никогда не используйте устройство при температуре ниже 0°C.

⚠ ВНИМАНИЕ: Неподходящий тип удлинителя может привести к опасности.

- Если Вы используете удлинитель, вилка и розетка должны быть влагозащищенными, а шнур должен иметь размеры, указанные в таблице:

230-240V	100-120V
1,5 мм ²	14 AWG макс. 20 м.
2,5 мм ²	12 AWG макс. 30 м.

УСЛОВИЯ ГАРАНТИИ

Все наши аппараты подвергаются строгому тестированию и имеют гарантию от производственного дефекта в течение 36 месяцев. Гарантийный ремонт производится при следующих условиях:

- Дефект связан с некачественной сборкой или дефектом материала.
- Пользователь тщательно соблюдал все инструкции, приведенные в руководстве пользователя.
- Пользователь не пытался самостоятельно производить ремонт аппарата, а обратился в авторизованный сервисный центр.
- При работе использовались только оригинальные аксессуары.
- Устройство не подвергалось обращению с нарушением правил – т.е. не подвергалось механическому (ударам) или температурному (заморозка) воздействию.
- Аппарат работал с чистой водой без посторонних примесей.
- Устройство не сдавалось в аренду и не использовалось для коммерческих целей.

К гарантии не относятся:

- Части, подвергающиеся нормальному износу в ходе эксплуатации
- Шланг высокого давления
- Случайные повреждения, произошедшие при транспортировке, неправильном обращении и использовании, неправильной сборке и подсоединении, а также несоблюдении инструкций по эксплуатации.
- Операции по очистке, которым должны подвергаться компоненты устройства.

Гарантийный ремонт включает замену неисправных запасных частей, а также упаковку и доставку с фабрики. Гарантия не охватывает замену машины. Гарантия не продлевается из-за поломки устройства. Производитель не несет ответственности за травмы людей или повреждения собственности, произошедшие в результате неправильной установки или использования устройства.

ACC – АВТОМАТИЧЕСКАЯ СТОП СИСТЕМА

Мойка оборудована Автоматической Стоп Системой (ACC), которая отключает машину при обводной фазе. Чтобы запустить мойку, установите выключатель в положение ON (включено), затем нажмите курок водяного пистолета: Автоматическая Стоп Система запустит машину и остановит ее автоматически, если Вы отпустите рычаг водяного пистолета. Рекомендуется включать защиту от случайного нажатия курка водяного пистолета всякий раз, когда Вы отключаете аппарат.

- Автоматический запуск аппарата без нажатия курка водяного пистолета может приводить к образованию пузырьков воздуха в воде или другие подобные явления, которые не являются основанием предполагать дефект устройства.
- Не оставляйте аппарат в режиме ожидания без присмотра более, чем на 5 минут. Для обеспечения безопасности устройства необходимо переводить выключатель в положение OFF (выключено).

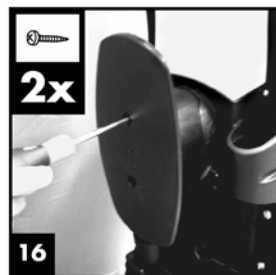
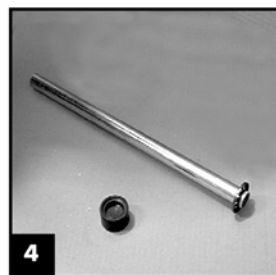
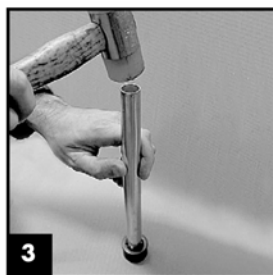
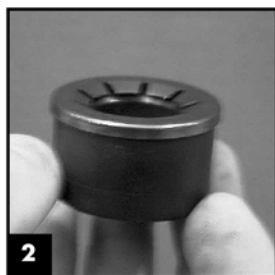
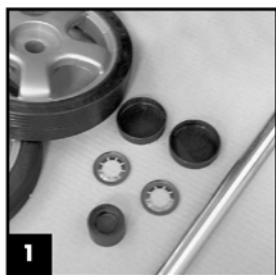
Пожалуйста, проверьте, чтобы соединение шланга высокого давления с мойкой и пистолетом было выполнено правильно, и не было утечки воды в этих местах.

СТАНДАРТНОЕ ОБОРУДОВАНИЕ

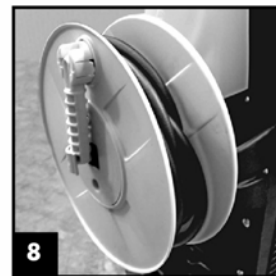
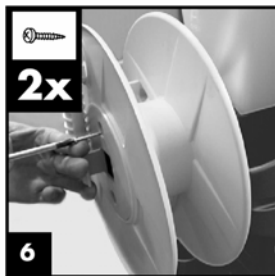
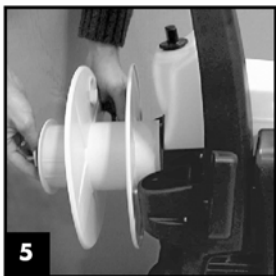
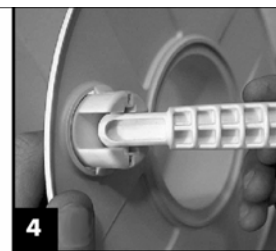
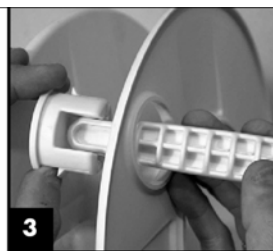
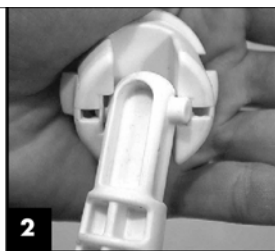
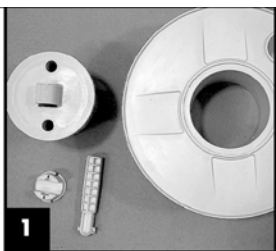


1. Копье
2. Пистолет с индикатором давления
3. Шланг высокого давления
4. Бак для моющего средства
5. Шнур электропитания
6. Выключатель On/Off
7. Выпускной патрубок
8. Впускной патрубок с фильтром

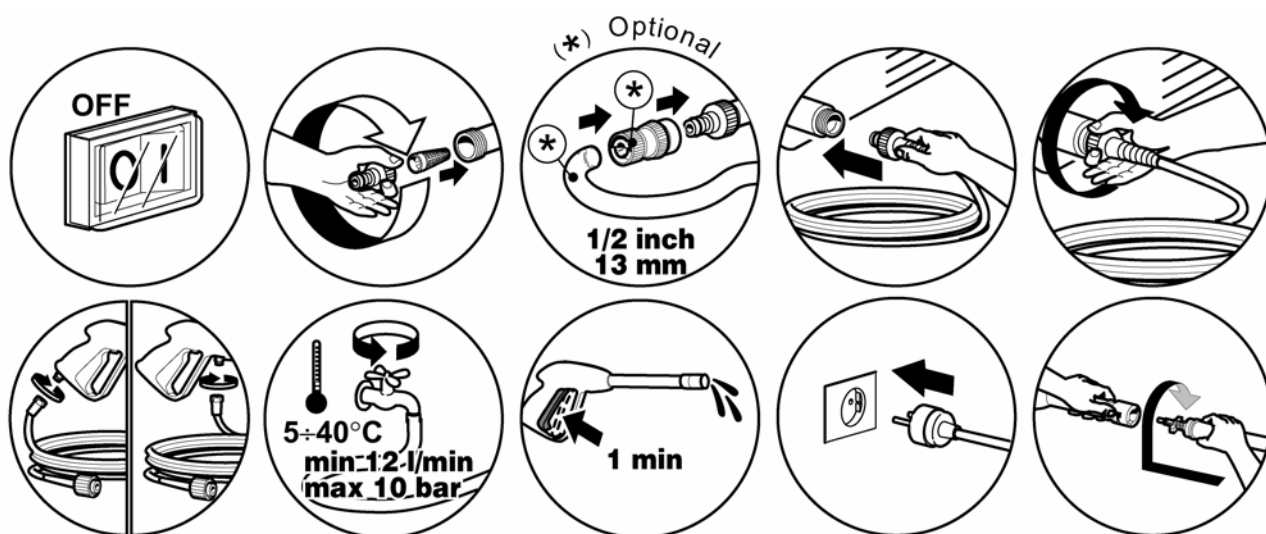
ИНСТРУКЦИИ ПО СБОРКЕ



ОПЦИЯ



УСТАНОВКА



Пояснения к иллюстрации:

OFF - выключено

Optional – Опция (не входит в стандартную комплектацию)

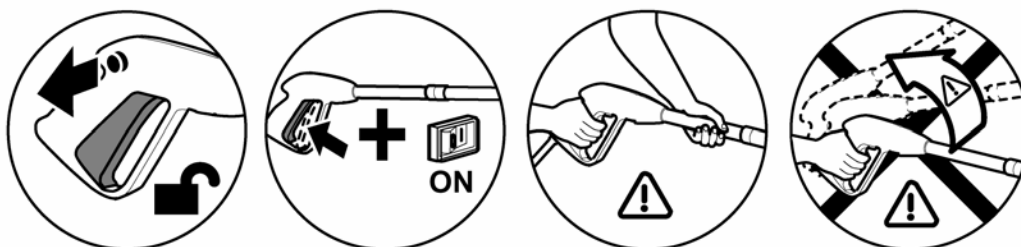
1/2 inch (13 mm) – поперечное сечение шланга 1/2 дюйма (13 мм)

min 12 l/min – минимальный напор подаваемой не менее 12 литров в минуту

max 10 bar – максимальное давление не более 10 бар

1 min – нажмите на курок водяного пистолета и удерживайте 1 минуту

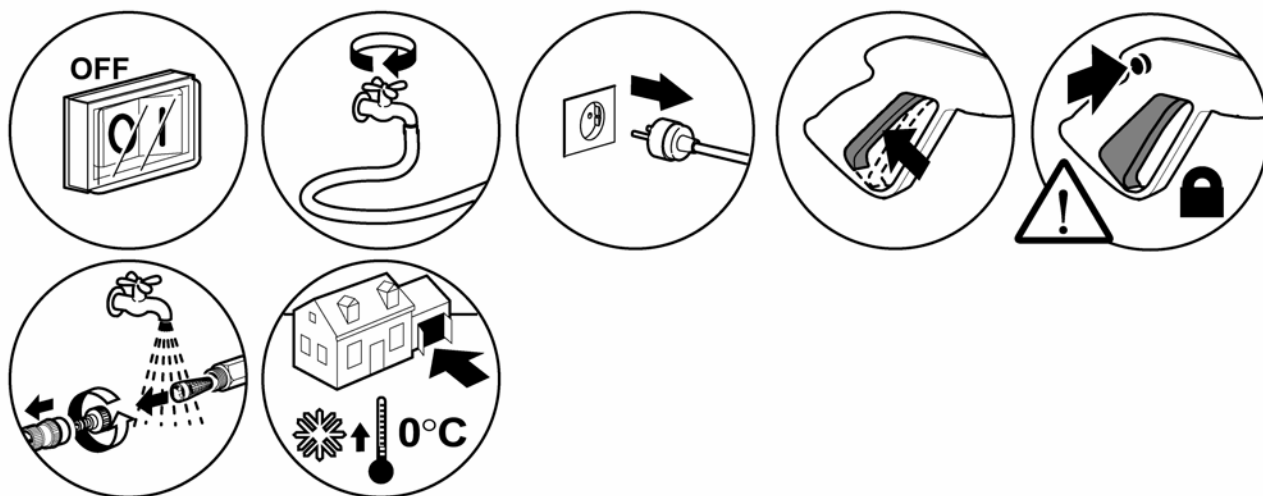
ЗАПУСК



Пояснения к иллюстрации:

ON - включено

ОТКЛЮЧЕНИЕ



Пояснения к иллюстрации:
OFF - выключено

ВСАСЫВАНИЕ МОЮЩЕГО СРЕДСТВА

