

PARTS LIST / パーツリスト

PLATE COMPACTOR
プレートコンパクター

MVC-88G VAS
MVC-98D VAS

403-05504

MIKASA SANGYO CO., LTD.

三笠産業株式会社

PARTS REMARK INDEX

How to read the marks and remarks used in this parts book.

Section 1 : Explanation of Code Use In “MRK” Column

OO : Interchangeable between the new part and the old one.

XX : Not Interchangeable between new and old.

OX : New part is usable for the old machine but the old part is not usable for the new machine.

XO : The old part is usable for the new machine but the new part is not usable for the old machine.

Note : In case of the lack of interchangeability between the new part and old part, a new part may be used by replacing all other parts found in the assembly. In this case, refer to section 2 for instruction on identifying other parts involved in a new assembly.

AD : Newly established(added)

DC : Suspended(discontinued)

NC : Part number changed

QC : Quantity used has been changed

NS : Not supplied individually but supplied in an assembly or a group.

AS : Special part designed to allow interchangeability between new and old part.

CR : Correction

Section 2 : Items Found In “Remark” Column

Serial Numbers — Where indicated, this indicates a serial number range (inclusive) where a particular part is used.

Model Number — Where indicated, this shows that the corresponding part is utilized only with this specific model number or model number variant.

or * : All parts with the same number following # or * belong to the same assembly. This part cannot be interchanged individually with any other assemblies to replace an old part (indicated by #), with a new part (indicated by *), then all other parts of that assembly must be replaced with new ones.

Note : If more than one of the same reference number is listed, the last one listed indicates newest (or latest) part available.

Section 3: Example

REF NO.	PART NO.	PART NAME	QTY	MRK	REMARKS
457(1)	5122-09230	Hinge Metal, Upper/24g	1		-1070 #3 (5)
457(2)	5072-09420	Hinge Metal, Upper M16	1	OX(3)	U1071-(6) *3(7)

(1) Old part

(2) New part

(3) New part usable with old machine, but old part not usable with new machine (reference section 1).

(4) Old part number is used through this machine serial number.

(5) Old part, used in an assembly with other parts marked with #3. To use this part on a new machine, all other parts in this assembly must be replaced with old ones.

(6) New part put into use starting with this serial number and is still current.

(7) New part used in an assembly with other parts marked *3, to use this part as a replacement for an old part, all other *3 marked parts must be changed at the same time.

Section 4: Items Found In “MK2” Column

(only for suspended products)

! OO (“OO” is shown in figure) : The part shown in lower line is supplied.

! SD : Not available due to termination of production.

! NS : Not supplied individually, but supplied in an assembly or a group.

! PD : Supplied as unit product.

SS : Not available after stock run out.

(The contents of this parts catalog are subject to change without notice.)

部品変更マークの見方

1. パーツリスト中で使用されている項目および記号の意味は下記の通りです。

MRK欄の記号の意味

- OO : 新、旧部品は相互に互換性あり
- XX : 新、旧部品は相互に互換性無し
- OX : 新部品は、旧部品の代わりに使用できます。その逆は使用できません。
- XO : 旧部品は、新部品の代わりに使用できます。その逆は使用できません。
- AD : 新規追加使用となった部品
- DC : 使用を中止した部品
- NC : 部品コードナンバーの変更
- QC : 使用個数の変更
- NS : 単品での販売をしない部品
- AS : 部品変更に伴い新旧部品の互換性を持たせるための特殊部品
- CR : 誤記訂正 (正規部品)

注記1 : 個々の新、旧部品で互換性が無い場合でも、複数の部品を同時に交換する事により、新部品を旧部品の代わりに使用できる場合が有ります。この場合、下記のREMARKS (備考) 欄に記号*O, #Oが記入されています。

MK 2 欄の記号の意味

- !OO (OO内は数字) : 供給する補用部品の互換部品番号 (MK 2 欄に!のある部品は供給出来ません)
- !SD (SD) : 生産終了等のため供給出来ない部品
- !NS (NS) : 単品での販売を行わない部品 (アッシでの販売)
- !PD (PD) : 製品価格表に価格が表記されており、部品での販売をしない部品 (製品で販売)
- SS : 生産終了等のため在庫の販売終了後は供給出来ない部品

REMARKS (備考) 欄の記号の意味

- *O, #O : 互換性のある部品グループを示します。 例) *1 : 新部品のグループ
#1 : *1に対応する旧部品のグループ
- OOOO : スペックNo. または製造番号OOOO号機まで使用
- OOOO- : スペックNo. または製造番号OOOO号機から使用
例) -1001 : 1001号機まで使用
1002- : 1002号機から使用

注記2 : 互換性の無い設計変更を行った場合、参考としてREMARKS (備考) 欄に適用号機またはスペックNo. を明記して有りますので、部品発注時にご参照ください。

注記3 : 部品表作成の都合上、MK 2 欄が省略される場合、各記号が指定欄以外に記入される場合および記号が重複する場合があります。

2. 使用例

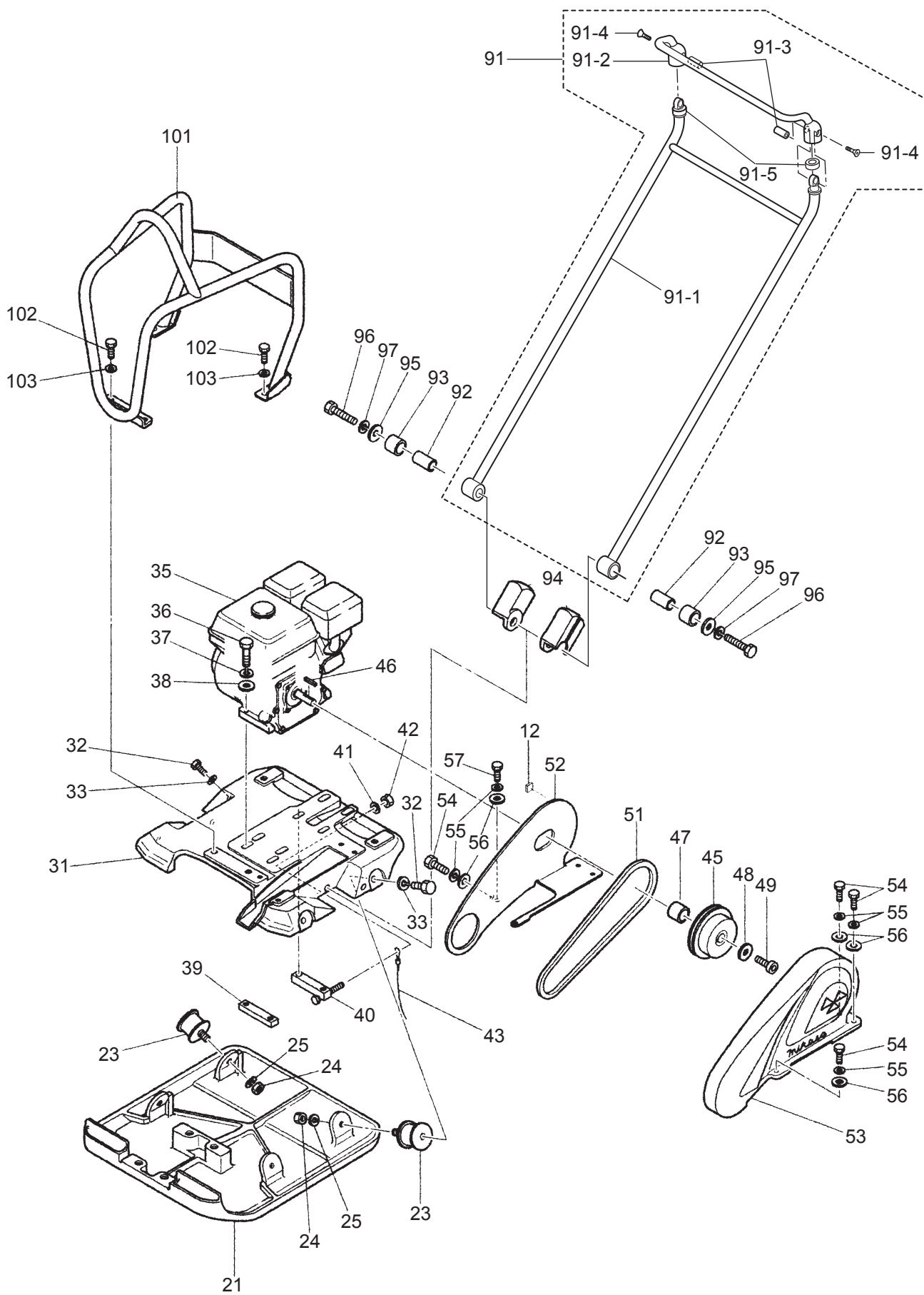
Ref No.	PART No.	部品名称	Q'TY	MRK	REMARKS
1	1111-11111	リンク	1		
1	1111-22222	リンク	1	OO	
2	2222-22222	レバー	1		#1 -1150
2	2222-33333	レバー	1	XX	*1 1151-
3	3333-33333	コネクター	1	AD	*1 1151-

(注意 : 同一 Ref No. で示す部品は新旧両部品がある事を示します。この場合、旧部品の下に新部品を記し、旧部品との互換性を新部品のMRK欄に示します。)

- 1 OO 【OO】 部品番号 1111-11111 の旧リンクは、部品番号 1111-22222 の新リンクに変更されたもので、新旧部品の相互に互換性があります。
- 2 #1 -1150 【XX】 部品番号 2222-22222 の旧レバーは、部品番号 2222-33333 の新レバーと交換出来ません。
- 2 XX *1 1151- 【AD】 部品番号 3333-33333 の新コネクターは新規追加になった部品です。
- 3 AD *1 1151- 【#1、*1】 旧部品のグループ (#1のマークで示した部品) は、新部品のグループ (*1のマークで示した部品) と全ての部品を交換することにより互換性があります。
- 【-1150、1151-】 部品番号 2222-22222 の旧レバーは、製造番号 1150 号機まで使用されています。また、部品番号 2222-33333 の新レバーと部品番号 3333-33333 の新コネクターは製造番号 1151 号機から使用されています。

MVC-88GH VAS / GE VAS BODY / 本体

4NX1



MVC-88GH VAS / GE VAS

2010/3/23

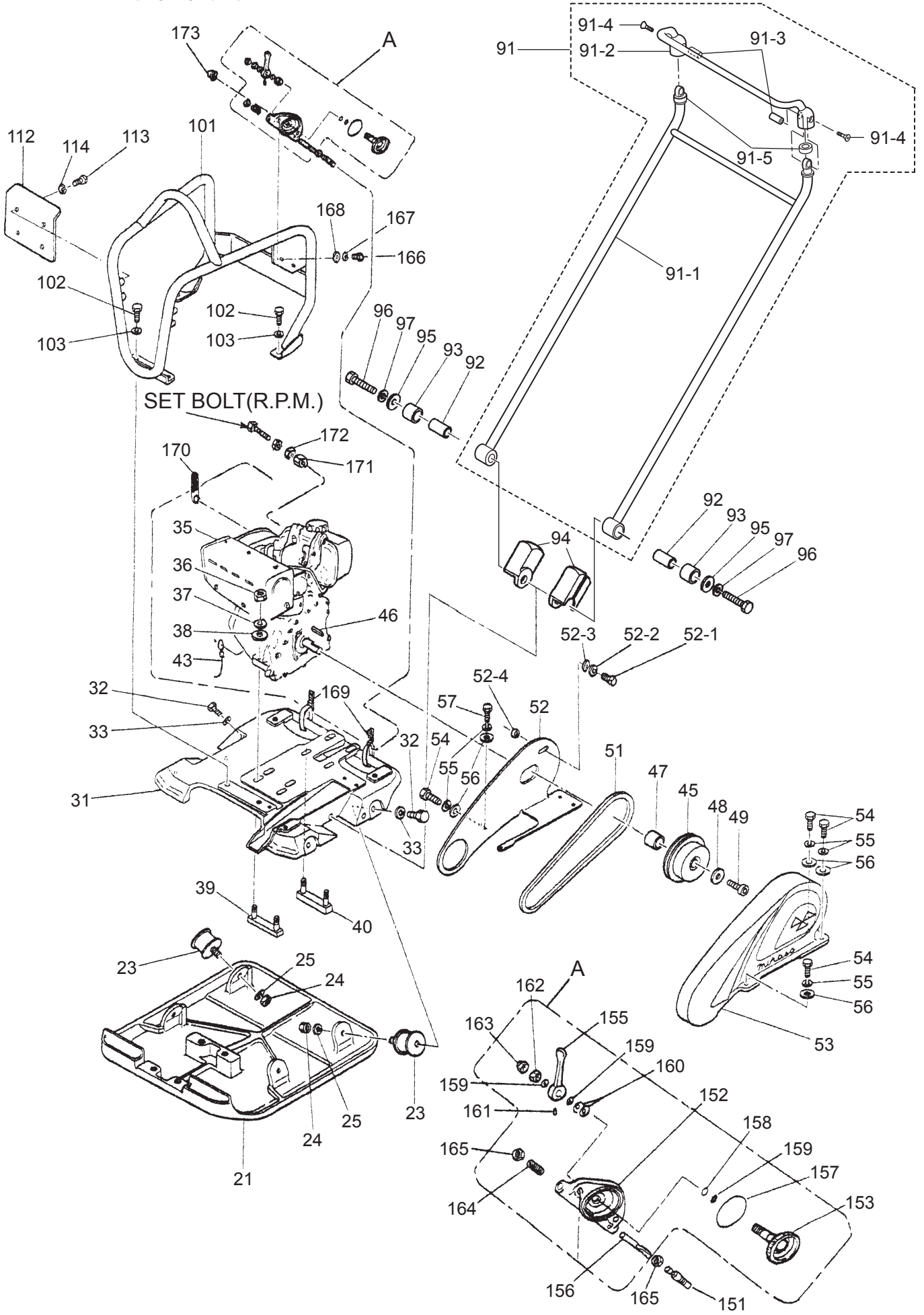
BODY / 本体関係

** 4NX **

REF NO.	PART NO.	PART NAME	部品名称	Q' TY	MRK	MK2	REMARKS
12	4164-54360	RUBBER PLATE 25X25X8	ゴム板 25x25x8T/MVC-88G	1			
21	4161-15973	VIBRATINGPLATE/MVC-88G	振圧盤(補強型)T13/MVC-88G	1			
23	9390-10230	SHOCK ABSORBER 50D-45H	防振ゴム φ50×45H 67°	4			
24	0203-10080	NUT M10	ナット M10	4			
25	0302-10250	SW M10	SW M10	4			
31	4161-15980	BASE /MVC-88	ベース/MVC-88G	1		SX	
32	0012-21025	BOLT 10X25 T	ボルト 10x25 T	4			
33	0302-10250	SW M10	SW M10	4			
35	9122-16011	ENGINE AY/GX160U1-QMX2	エンジン/GX160U1QMX2/インチ軸	1			VGH(MQ)
35	9122-16010	ENGINE AY GX160U1/MVC-88G	エンジンAY/GX160U1SMX4	1			GH VAS(EXP.)
35	9112-21701	ENGINE AY EX17 INCH/MQ/BL	EX17プレート用吋軸/黒/MQ	1			VGE(MQ)
35	9112-21703	ENGINE AY EX17 EXP/BL/MM	エンジン/EX17-40103, S付英文	1			GE VAS(EXP.)
36	0012-20845	BOLT 8X45 T	ボルト 8x45 T	4			VGH/GH VAS
36	0012-20850	BOLT 8X50 T	ボルト 8x50 T	4			VGE/GE VAS
37	0302-08200	SW M8	SW M8	4			
38	0311-08160	PW M8	PW M8	4			
39	4044-12290	ENGINE NUT	エンジンナット /MVC-60	1			
40	4164-52780	ENGINE NUT(W/BOLT)/MVC-88	エンジンナット(ボルト付)/MVC-88G	1		SX	
41	0311-08160	PW M8	PW M8	1			
42	0227-10809	NYLON NUT M8	ナイロンナット M8	1			
43	9594-04350	EARTH WIRE	アースワイヤー	1			
45	4163-38990	CLUTCH AY A1-124-19.05	クラッチ AY A1-124-19.05	1		SX	MQ
45	4583-37770	CLUTCH AY A1-124-20/MVH12	クラッチ AY A1-124-20	1			EXPORT
46	206-26001-13	KEY	キー 4.77X4.77X35/20W	1			MQ
46	032-00501-50	KEY	キー 5X35/EY18	1			EXPORT
47	4164-52800	COLLAR 19.05-25-15.6	スペーサー 19.05-25-15.6	1			
48	4584-51380	CLUTCH WASHER /MVH-120	クラッチワッシャー /MVH-120	1		SX	
48	9524-00130	WASHER 9304	ワッシャー 9304	1			VGE(MQ/INCH)
49	0015-20825	SOCKET HEAD BOLT 8X25 T	六角穴付ボルト 8x25 T	1			
49	0091-10004	SOCKET HEAD BOLT 5/16X24	六角穴付ボルト5/16-24UNFx22	1			VGE(MQ/INCH)
51	0701-00332	V-BELT RPF-3330	Vベルト A-33/RPF-3330	1			
52	4161-15950	BELT COVER (INSIDE)/MVC-88	ベルトカバー(IN)/MVC-88G	1			
53	4160-10010	BELT COVER /MVC-88G	ベルトカバー /MVC-88G	1			
53	4160-10020	BELT COVER (MQ)/MVC-88G	ベルトカバー(MQ)/MVC-88G	1			MQ
54	0012-20825	BOLT 8X25 T	ボルト 8x25 T	4			
55	0302-08200	SW M8	SW M8	5			
56	0311-08160	PW M8	PW M8	5			
57	0012-20820	BOLT 8X20 T	ボルト 8x20 T	1			
91	4169-10070	VAS HANDLE ASSY/MVC-88G	防振ハンドルASSY / MVC-88G	1		SX	
91 -1	4161-18520	VAS HANDLE BODY/MVC-88G	防振ハンドル/MVC-88G	1			
91 -2	4162-17070	GRIP, VAS HANDLE/MVC-88G	防振グリップ/MVC-88G	1			
91 -3	4164-59320	HANDLE NUT, VAS HANDLE/88G	ハンドルナット(防振ハンドル)/88G	2			
91 -4	0091-20407	SUNK HEAD BOLT 10X20 T	六角穴付皿ボルト 10×20T/黒、黒メイ	2			
91 -5	4164-59340	RUBBER, VAS HANDLE/MVC-88G	防振ハンドルゴム /MVC-88G	2			
92	4164-52730	COLLAR 13-20-44	ハンドルカラー 13-20-44	2			
93	4044-33430	RUBBER 20X32X28.5/52H	ゴム(ハンドル用)20x32x28.5	2			
94	4164-52360	HANDLE STOPPER /MVC-88	ハンドルストッパーゴム/MVC-88G	2			
95	9524-05600	WASHER 12.5X35X4.5	ワッシャー 12.5x35x4.5	2		SX	
96	0012-21253	BOLT 12X65 T	ボルト 12x65 T	2			
97	0302-12300	SW M12	SW M12	2			
101	4161-15940	GUARD HOOK (GX160)/MVC88GH	ガードフック(GX160)/88GH	1		SX	
102	0012-21025	BOLT 10X25 T	ボルト 10x25 T	4			
103	0302-10250	SW M10	SW M10	4			

MVC-98D VAS
BODY / 本体関係

40X0



MVC-98D VAS

2006/6/14

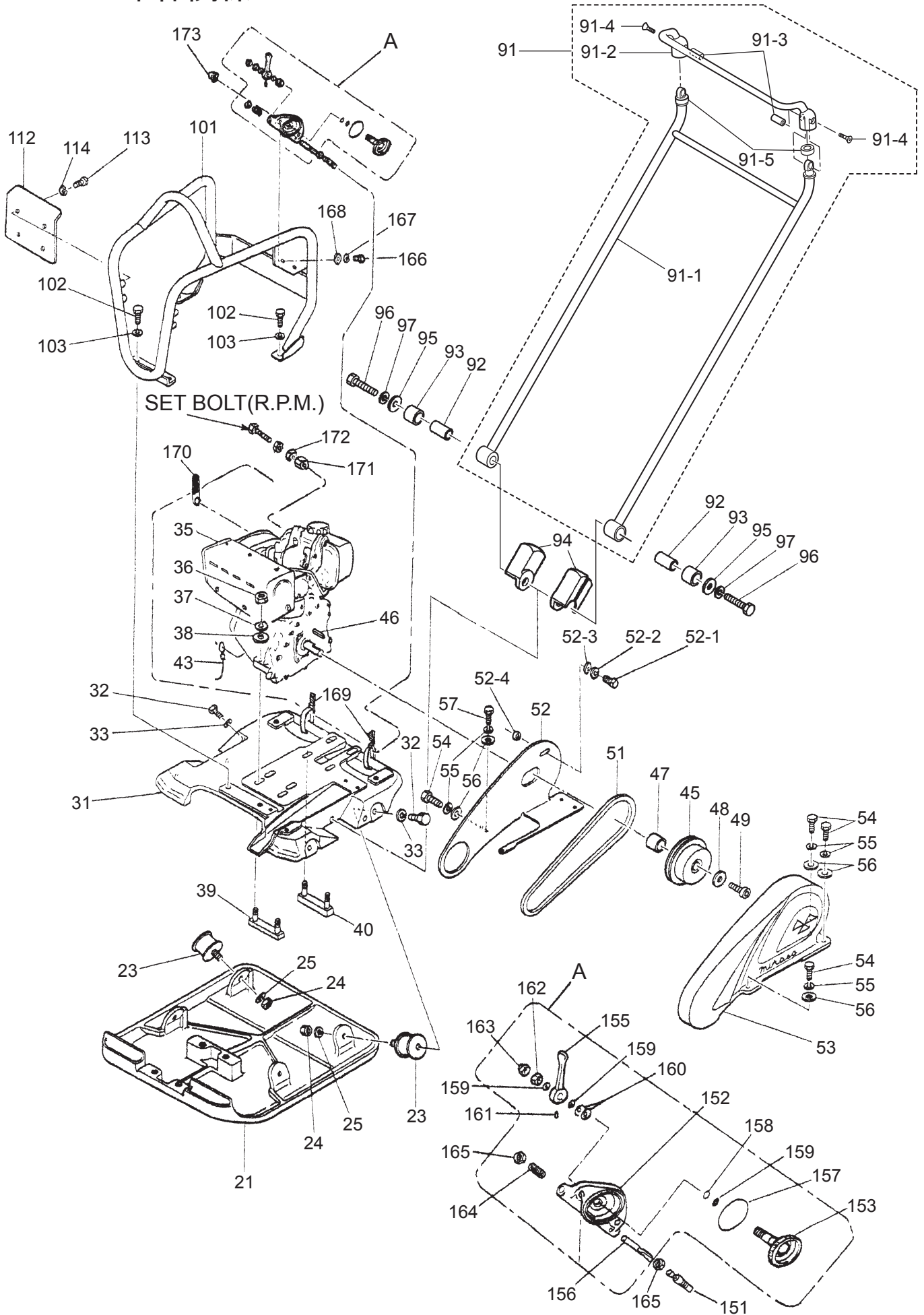
BODY / 本体関係

** 40X **

REF NO.	PART NO.	PART NAME	部品名称	Q'TY	MRK	MK2	REMARKS
A	3629-10060	THROTTLE LEVER AY /MT-55	調速レバー AY / MT - 55, 60FS	1			
21	4161-15973	VIBRATINGPLATE/MVC-88G	輾圧盤(補強型)T13 / MVC - 88G	1			
23	9390-10230	SHOCK ABSORBER 50D-45H	防振ゴム 50×45H 67°	4			
24	0203-10080	NUT M10	ナット M10	4			
25	0302-10250	SW M10	SW M10	4			
31	4161-15980	BASE /MVC-88	ベース / MVC - 88G	1			
32	0012-21025	BOLT 10X25 T	ボルト 10x25 T	4			
33	0302-10250	SW M10	SW M10	4			
35	9144-10017	ENGINE AY L48A / MVC-98D	エンジンAY L48A / MVC - 98D	4			
36	0203-10080	NUT M10	ナット M10	4			
37	0302-10250	SW M10	SW M10	4			
38	0311-10160	PW M10	PW M10	4			
39	4164-56700	ENGINE PLATE /FR (W/BOLT)	エンジンボルト(前)皿ネジ付	1			
40	4164-56710	ENGINE PLATE /RE (W/BOLT)	エンジンボルト(後)皿ネジ付	1			
43	9594-04350	EARTH WIRE	アースワイヤー	1			
45	4583-37770	CLUTCH AY A1-124-20/MVH12	クラッチ AY A1 - 124 - 20	1			
46	032-00501-50	KEY	キー 5X35 / EY18	1			
47	4164-52760	COLLAR 20-25-15.6	スペーサー 20 - 25 - 15.6	1			
48	4584-51380	CLUTCH WASHER /MVH-120	クラッチワッシャー / MVH - 120	1			
49	0015-20825	SOCKET HEAD BOLT 8X25 T	六角穴付ボルト 8x25 T	1			
51	0701-00382	V-BELT A-38 (BLUE)	V - ベルト A - 38ブルー / RPF3380	1			
52	4162-16390	BELT COVER(INSIDE)MVC-98D	ベルトカバーIN / MVC - 98D	1			
52 -1	0012-20825	BOLT 8X25 T	ボルト 8x25 T	1			
52 -2	0302-08200	SW M8	SW M8	1			
52 -3	0311-08160	PW M8	PW M8	1			
52 -4	9524-07100	WASHER 9X25X6	ワッシャー - 9×25×6	1			
53	4161-17760	BELT COVER / MVC-98D	ベルトカバー / MVC - 98D	1			
54	0012-20825	BOLT 8X25 T	ボルト 8x25 T	4			
55	0302-08200	SW M8	SW M8	5			
56	0311-08160	PW M8	PW M8	5			
57	0012-20820	BOLT 8X20 T	ボルト 8x20 T	1			
91	4169-10070	VAS HANDLE ASSY/MVC-88G	防振ハンドルASSY / MVC - 88G	1			
91 -1	4161-18520	VAS HANDLE BODY/MVC-88G	防振ハンドル / MVC - 88G	1			
91 -2	4162-17070	GRIP,VAS HANDLE/MVC-88G	防振グリップ / MVC - 88G	1			
91 -3	4164-59320	HANDLE NUT,VAS HANDLE/88G	ハンドルナット(防振ハンドル) / 88G	2			
91 -4	0091-20407	SUNK HEAD BOLT 10X20 T	六角穴付皿ボルト 10×20T / 黒、黒メイ	2			
91 -5	4164-59340	RUBBER,VAS HANDLE/MVC-88G	防振ハンドルゴム / MVC - 88G	2			
92	4164-52730	COLLAR 13-20-44	ハンドルカラー 13 - 20 - 44	2			
93	4044-33430	RUBBER 20X32X28.5/52H	ゴム(ハンドル用)20x32x28.5	2			
94	4164-52360	HANDLE STOPPER /MVC-88	ハンドルストッパーゴム / MVC - 88G	2			
95	9524-05600	WASHER 12.5X35X4.5	ワッシャー 12.5x35x4.5	2			
96	0012-21253	BOLT 12X65 T	ボルト 12x65 T	2			
97	0302-12300	SW M12	SW M12	2			
101	4161-17520	GUARD HOOK(L48A)/MVC-98D	ガードフック / MVC - 98D(L48A)	1			
102	0012-21025	BOLT 10X25 T	ボルト 10x25 T	4			
103	0302-10250	SW M10	SW M10	4			
112	4163-42980	MUFFLER GUARD / MVC-98D	マフラーガード / MVC - 98D	1			
113	0012-20820	BOLT 8X20 T	ボルト 8x20 T	4			
114	0302-08200	SW M8	SW M8	4			
151	9561-00050	THROTTLE WIRE845-1010/98D	調速ワイヤー 845 - 1010 / 98D	1			

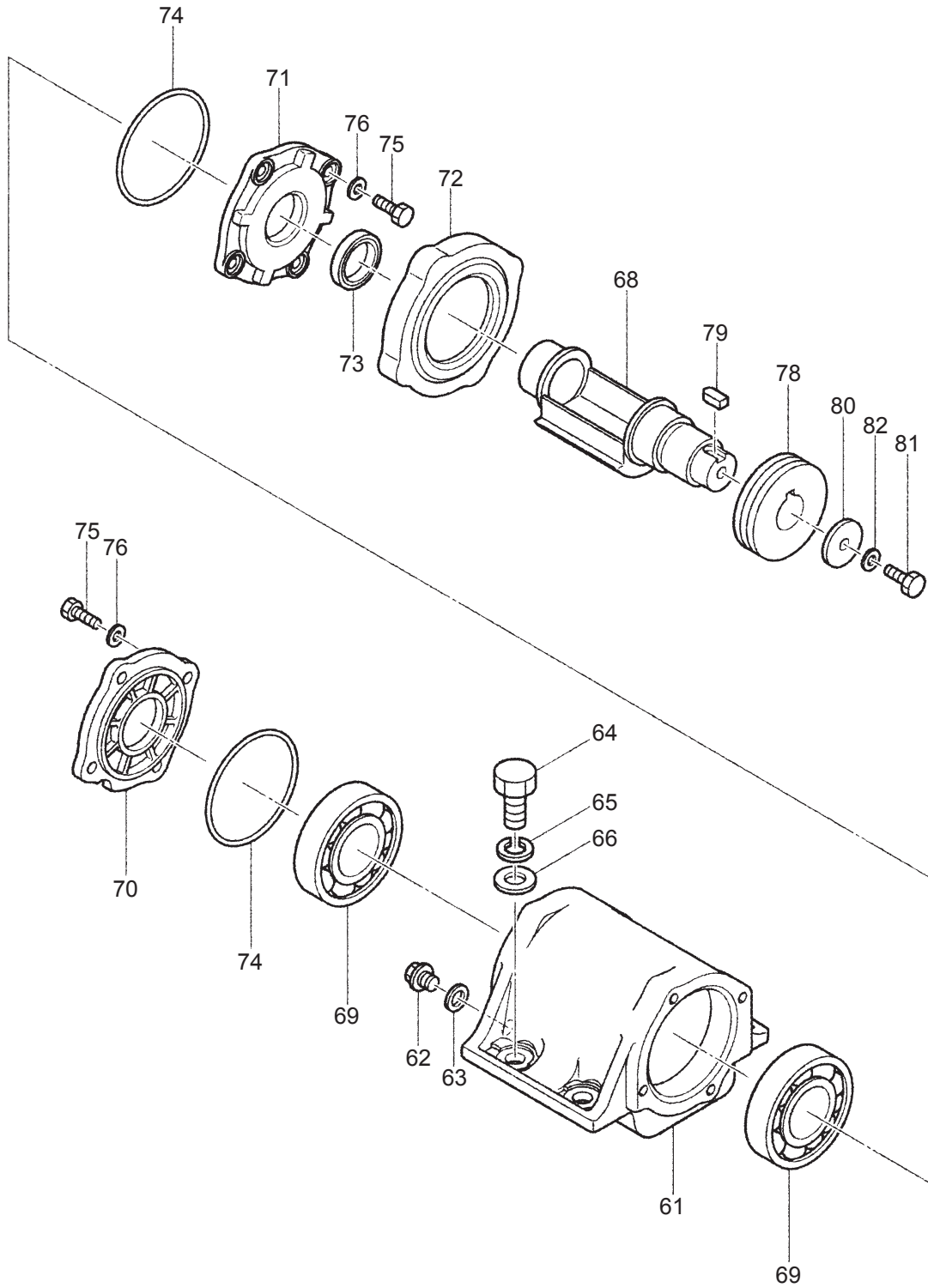
MVC-98D VAS
BODY / 本体関係

40X0



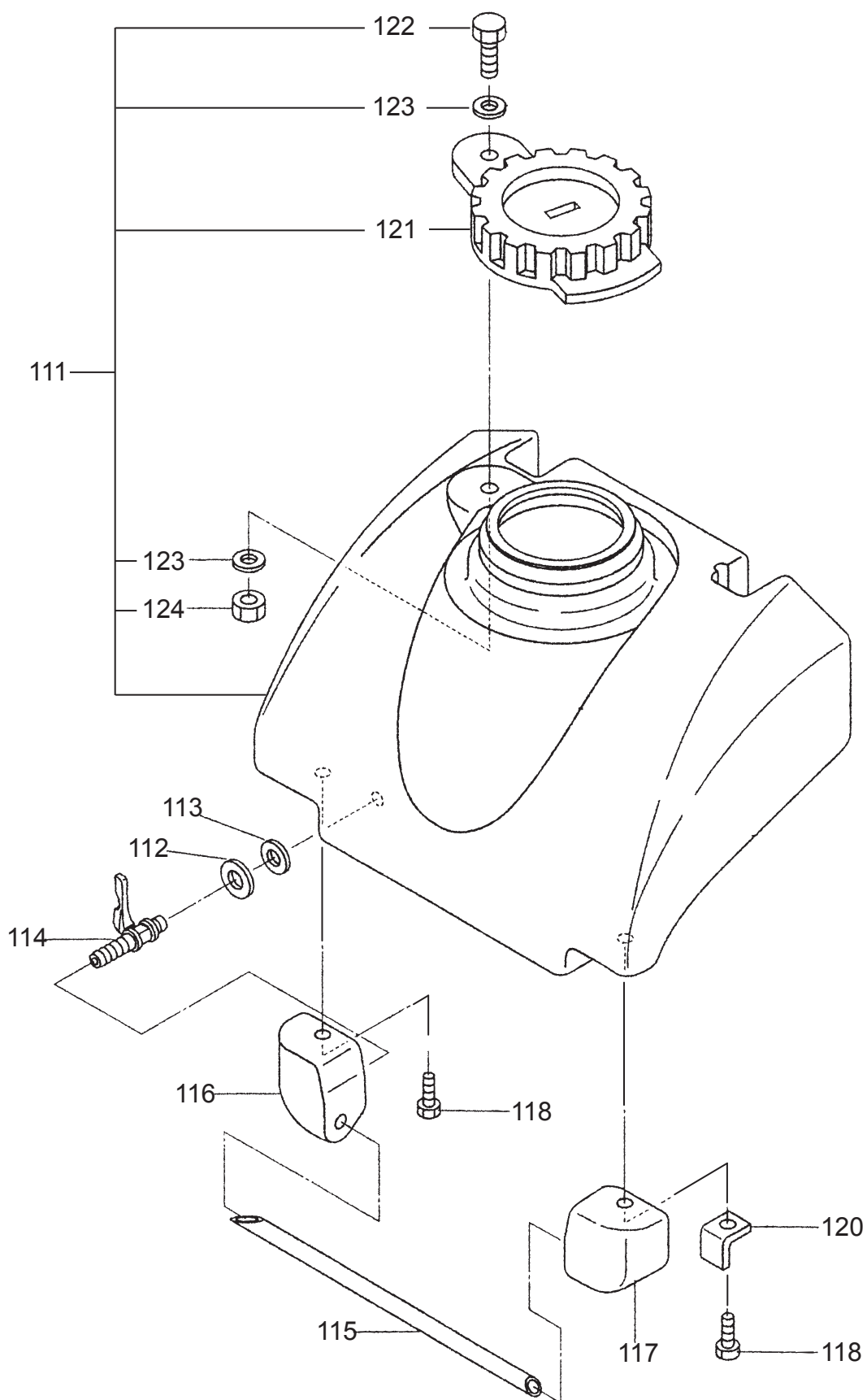
MVC-88GH VAS / GE VAS / 98D VAS
VIBRATOR / 起振体関係

4NY1



MVC-88GH VAS / GE VAS / 98D VAS

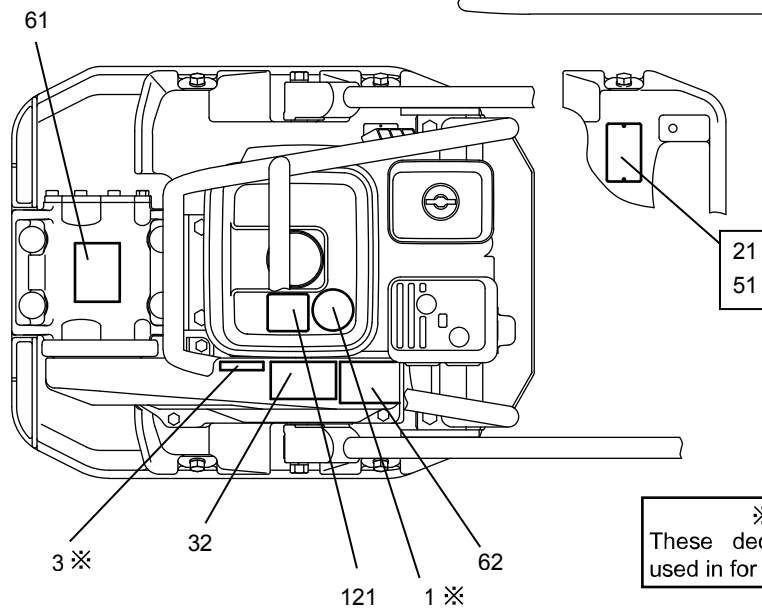
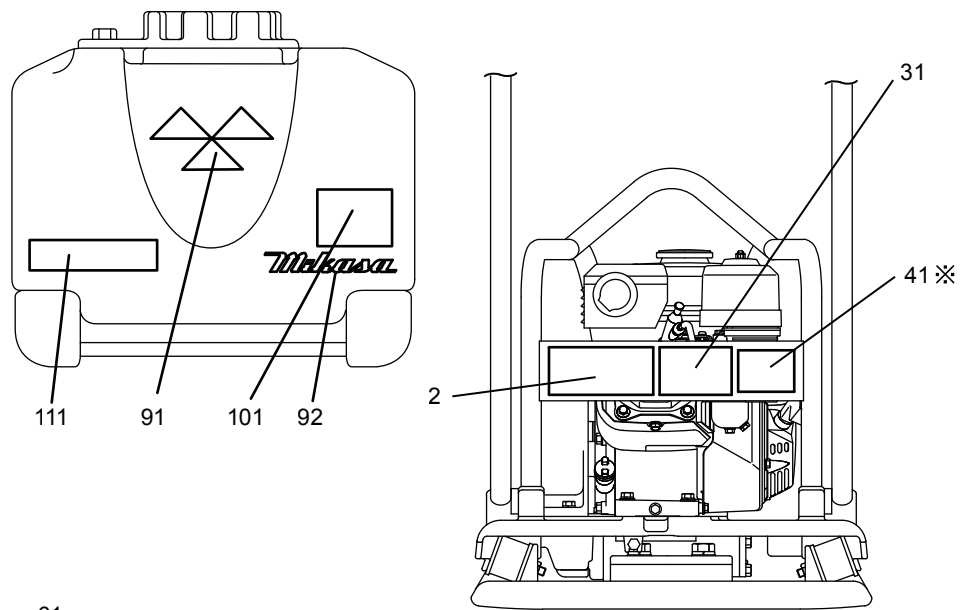
OPTION(SPRINKLING EQUIPMENT) / オプション (散水装置関係)



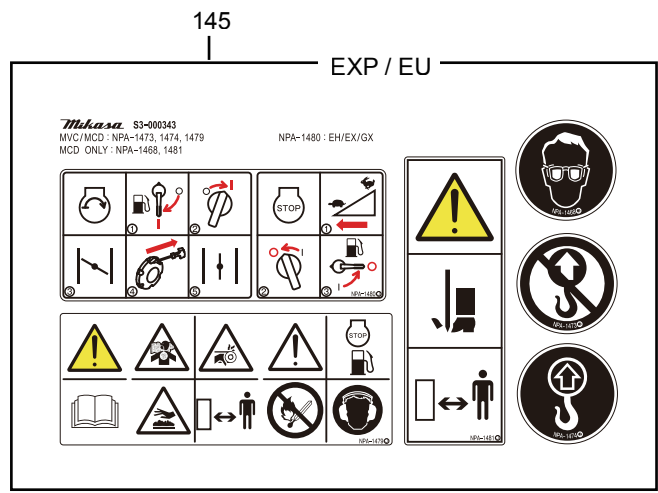
MVC-88VG / MVC-88G VAS

NAME PLATES / 銘板

40A0

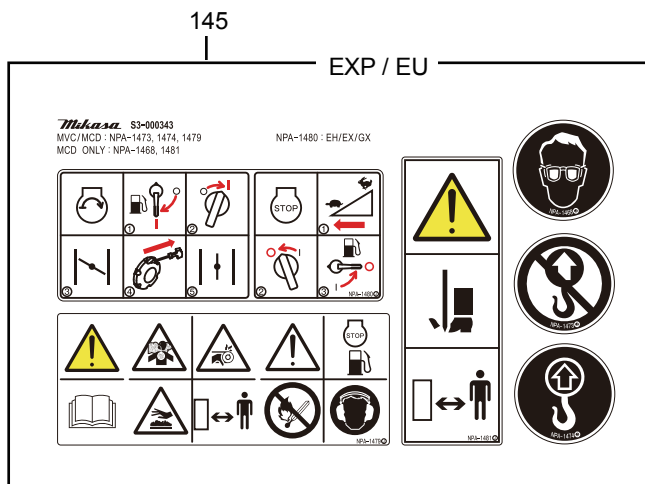
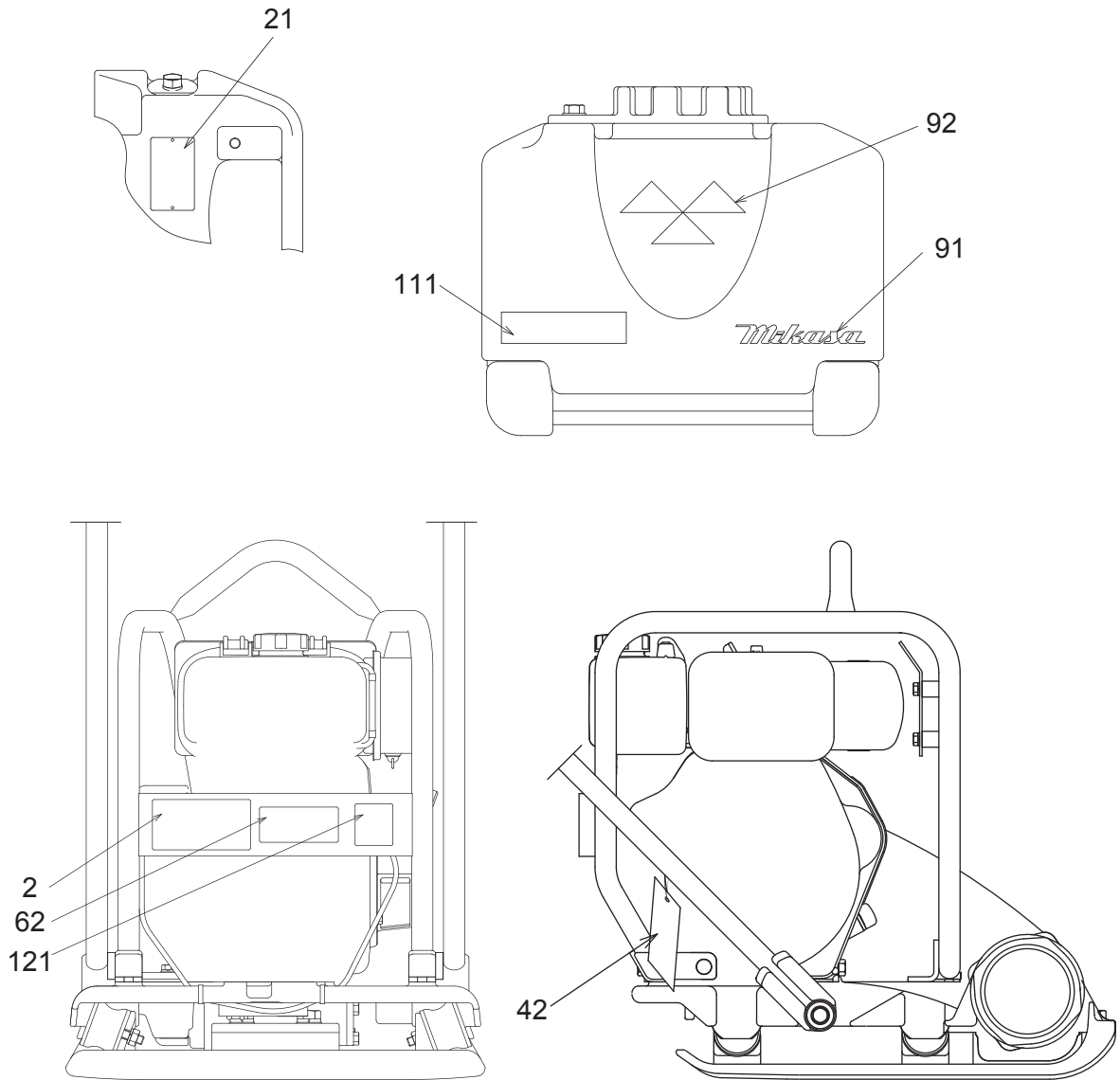


* These decals are not used in for IMER product.



MVC-98D VAS NAME PLATES / 銘板關係

40Y0





MIKASA SANGYO CO.,LTD.

HEAD OFFICE

NO. 4-3. 1-CHOME, SARUGAKU-CHO, CHIYODA-KU
TOKYO, JAPAN



三笠産業株式会社

本 社	東京都千代田区猿樂町 1丁目 4番 3号 電話 03-3292-1411 FAX 03-3233-0530	〒101-0064
大 阪 支 店	大阪市西区立売堀 3丁目 3番 10号 電話 06-6541-9631 FAX 06-6541-9660	〒550-0012
札 幌 営 業 所	札幌市白石区流通センター 6丁目 1番 48号 電話 011-892-6920 FAX 011-892-6344	〒003-0030
仙 台 営 業 所	仙台市若林区卸町 5丁目 1番 16号 電話 022-238-1521 FAX 022-238-0331	〒984-0015
新 潟 出 張 所	新潟市西区小新 2丁目 16番 11号 電話 090-7422-8801 FAX 03-3233-0530	〒950-2023
北 関 東 営 業 所	館林市近藤町 178番地 電話 0276-74-6452 FAX 0276-74-6538	〒374-0042
長 野 出 張 所	長野市稲里町中央 3丁目 23番 7号 E-3 電話 080-1013-9542 FAX 03-3233-0530	〒381-2217
静 岡 出 張 所	静岡市駿河区下川原3丁目25番51号 B-101 電話 090-2413-5953 FAX 03-3233-0530	〒421-0113
中 部 営 業 所	名古屋市中村区則武 1丁目 9番 4号 電話 052-451-7191 FAX 052-451-0315	〒453-0014
金 沢 営 業 所	金沢市駅西新町 3丁目 16番 30号 電話 076-201-8611 FAX 076-201-8612	〒920-0027
中 国 営 業 所	広島市安佐南区祇園 3丁目 45番 11号 電話 082-875-8561 FAX 082-875-8560	〒731-0138
四 国 出 張 所	高松市今里町 6番 2号 電話 087-868-5111 FAX 087-868-5551	〒760-0078
九 州 営 業 所	福岡市博多区博多駅南 5丁目 22番 5号 電話 092-431-5523 FAX 092-431-5707	〒812-0016
南九州出張所	鹿児島市宇宿町 2222番地 6号 102 電話 080-1013-9558 FAX 092-431-5707	〒890-0074
沖 縄 出 張 所	那覇市安謝 1丁目 18番 10号 パークサイドM201号 電話 090-7440-0404 FAX 098-867-1167	〒900-0003

《部品サービスセンター》

部 品 課	春日部市緑町 3丁目 4番 39号 電話 048-734-2401 FAX 048-736-6787	〒344-0063
サ ー ビ ス 課	春日部市緑町 3丁目 4番 39号 電話 048-734-2402 FAX 048-736-6787	〒344-0063

・ 館林物流センター ・ 技術研究所 ・ 館林工場 ・ 春日部工場