



**Ditta CERRUTI srl**

Via statale 27H –Reg. Noveiva

14033 Castell'Alfero (AT)

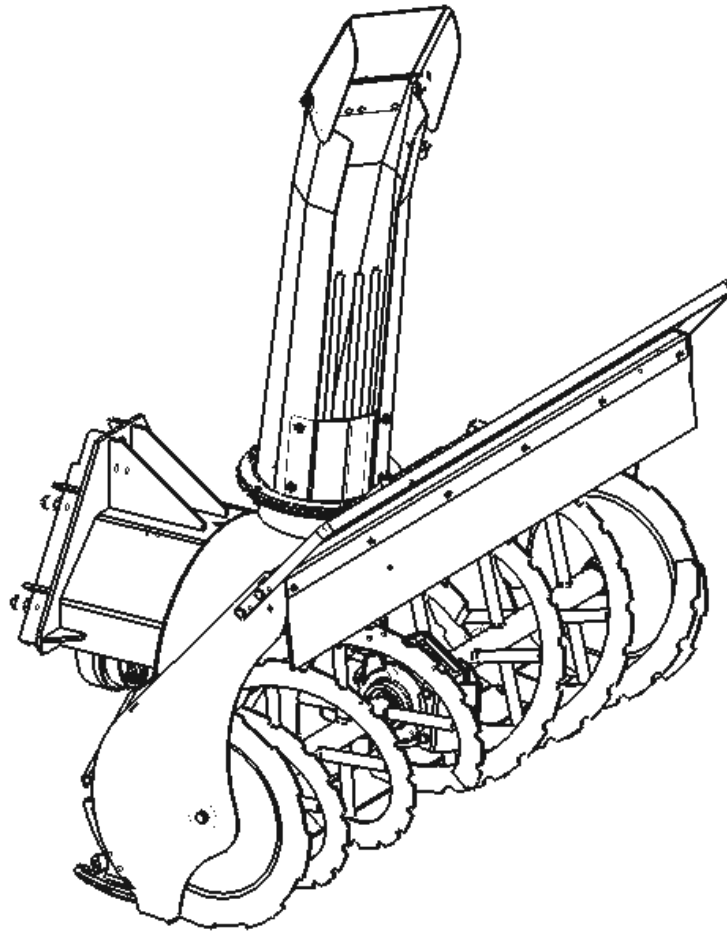
Tel. +39-0141296957 – Fax.+39- 0141276957

[www.cerrutimacchineagricole.it](http://www.cerrutimacchineagricole.it)

## **- PART LIST -**

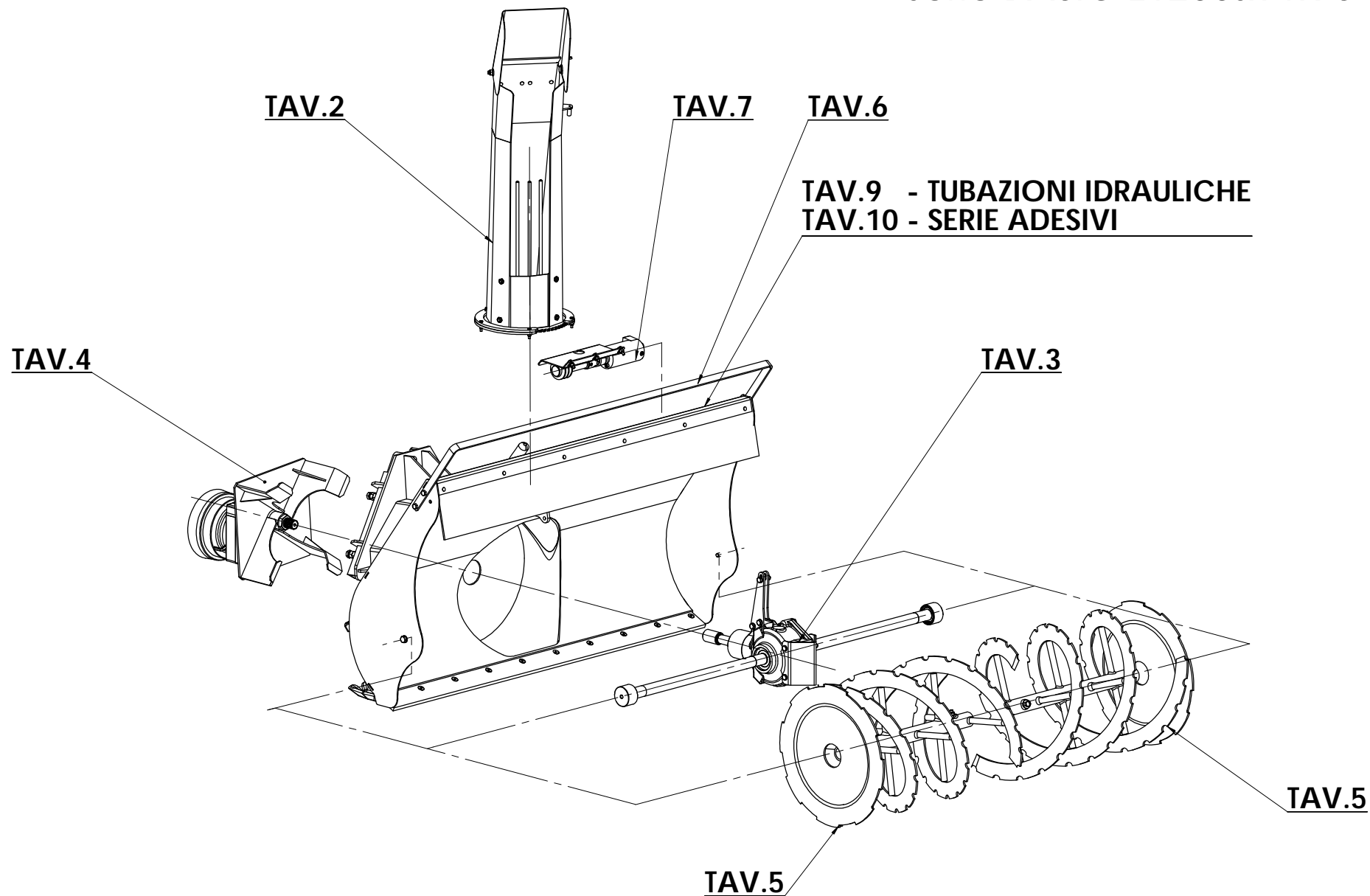
### **TURBINA SPAZZANEVE serie BASIC Doppio stadio**

**Mod. L1200 SX-TR**



# TAV.1

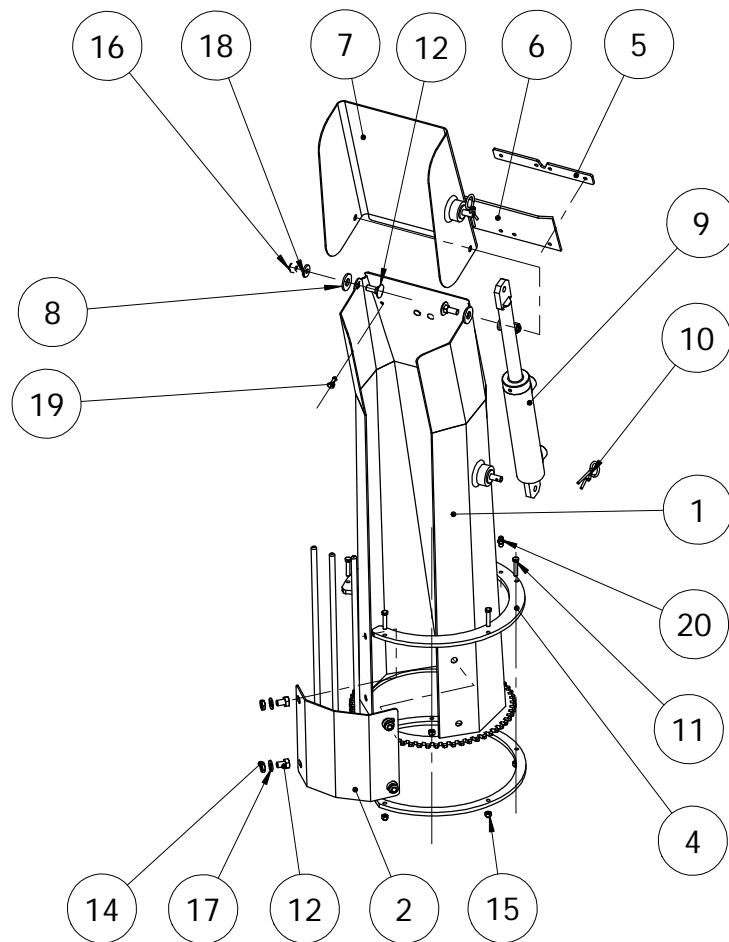
## TURBONEVE serie BASIC L1200sx-TR-S



CERRUTI

# TAV.2b

## CAMINO MTC ALTO AUTOMATICO cod. TN6300-02-00



PARTICOLARE SALDATO  
1/1-Corona dentata Z60  
diam.241xsp.5  
cod. TN6000-02-001A

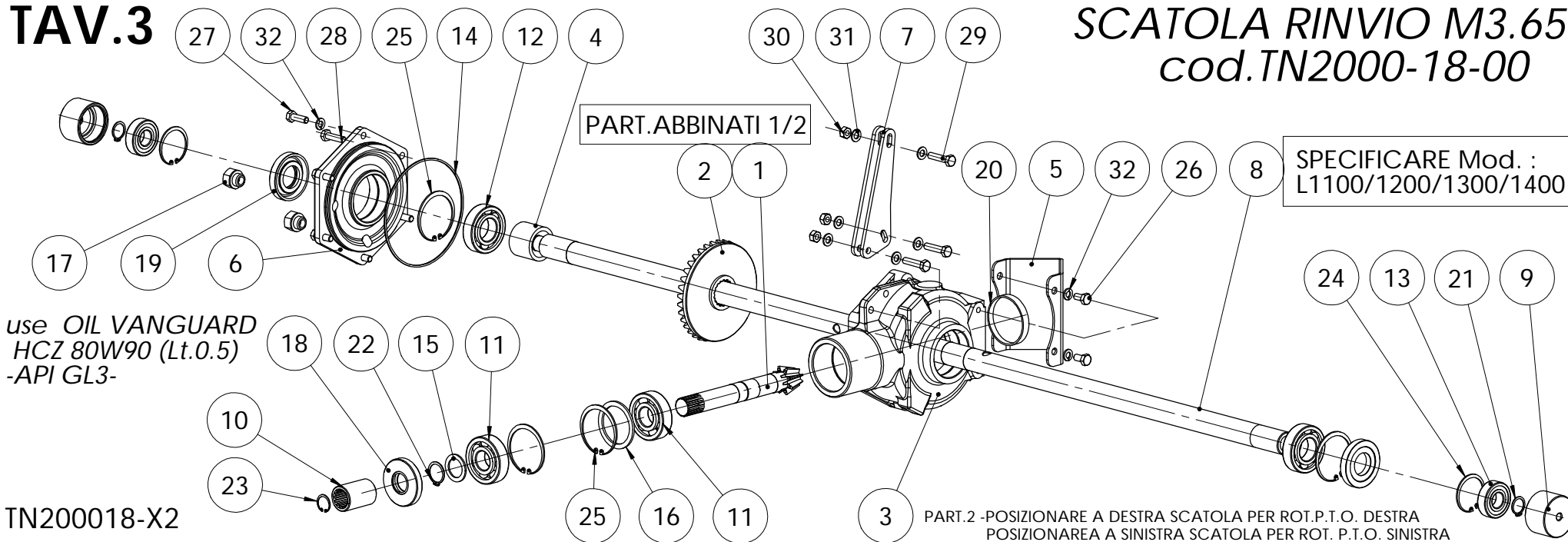
TN630002-X1

Num. articolo	Num. parte	Quantità
1	TN6300-02-01 BASE CAMINO MTC ALTO IDRAULICO	1
2	TN6300-01-02 RIPARO	1
3	TN6300-01-03 ANELLO ESTERNO CORONA	1
4	TN6300-01-04A ANELLO SUPERIORE CORONA	1
5	TN6100-01-03 PIATTINA DEFLETTORE	1
6	TN6100-01-04 RIPARO GOMMA	1
7	TN6300-02-02 DEFLETTORE COMANDO IDRAULICO	1
8	TN6200-01-17 RONDELLA NAYLON	2
9	FT1250-12-00 CILINDRO DIAM 30x100-CI30100	1
10	FA1020-01-12 COPIGLIA A MOLLA D 3	2

Num. articolo	Num. parte	Quantità
11	NC3210-02-12 VTE M5x25 8.8 DIN933 -ZN	5
12	NC321-05-06 VTE M8x12 8.8 DIN933 -ZN	4
12	NC3550-05-10 VTTOS M8x20 8.8 DIN603-ZN	2
14	NC3100-08-01 DADO BASSO M8 -DIN936	4
15	NC3150-05-00 DADO AUTOBLOC. M5 DIN982	5
16	NC3150-08-00 DADO AUTOBLOC. M8 DIN982	2
17	NC3401-08-00 ROND. PIANA d.8 125/A -ZN	4
18	NC3402-08-00 ROND. LRG D8x24-UNI 6593 -ZN	2
19	CN0158-04-12 RIVETTO 4x12	4
20	NA5010-01-00 INGR. M6 DIRITTO UNI7663	1

# TAV.3

# SCATOLA RINVIO M3.65 cod.TN2000-18-00



use OIL VANGUARD  
HCZ 80W90 (Lt.0.5)  
-API GL3-

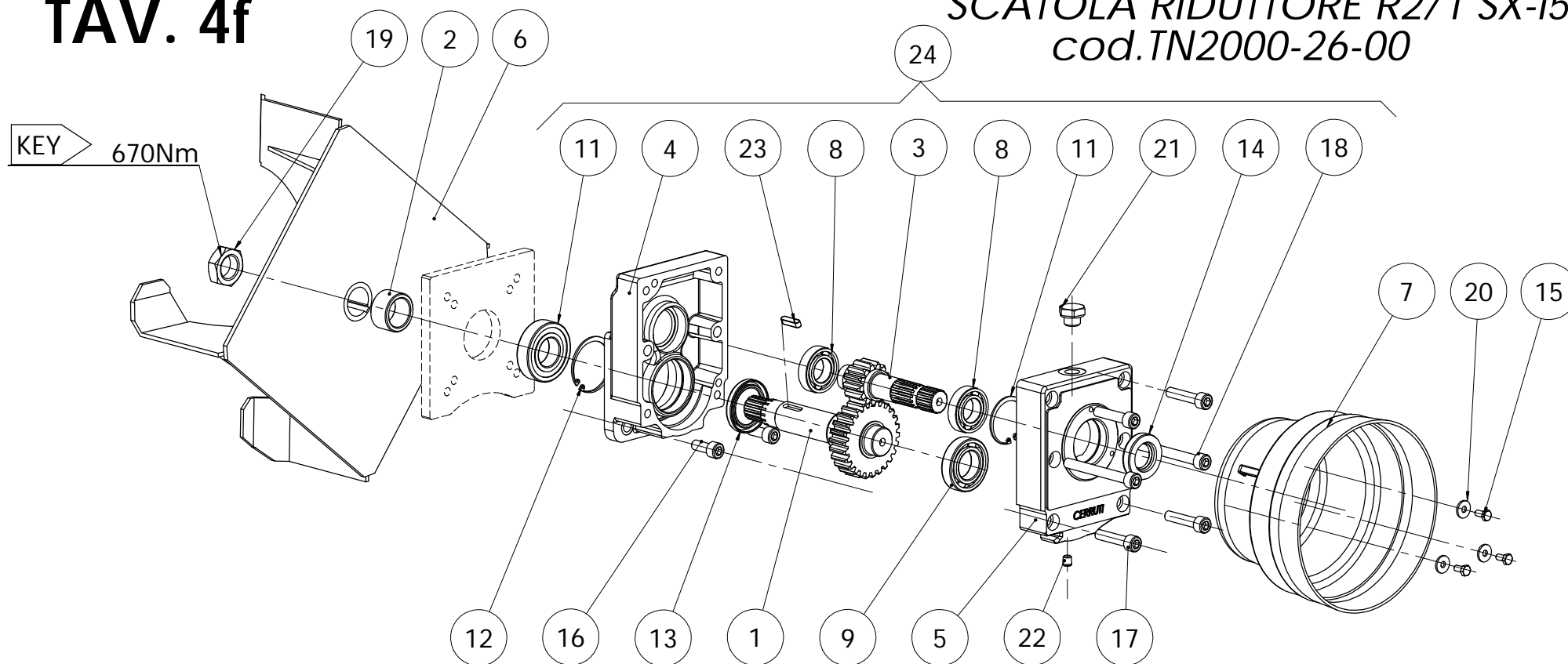
TN200018-X2

Num. articolo	Num. parte	Quantità
1	TN2000-18-01 PIGNONE Z8 -M3.65	1
2	TN2000-18-02 CORONA Z36-M3.65	1
3	TN2000-18-03 SCATOLA RINVIO	1
4	TN2000-18-05 DISTANZIALE	1
5	TN2000-18-06 SPARTINEVE	1
6	TN2000-18-08 FLANGIA SCATOLA SALDATA	1
7	TN2000-18-09 STAFFA SUPPORTO SCATOLA	2
8	TN2000-04-06 ALBERO PORTA ELICHE d.30	1
9	TN2000-01-07 SUPPORTO CUSCINETTO LATERALE	2
10	KG2030-05-015 MANICOTTO 25x22 DIN5482-L50	1
11	CN3410-14-06 CUSC. A SFERA 6305 -25-62-17	2
12	CN3410-15-05 CUSC. A SFERA 6206 -30-62-16	2
13	CN3411-13-05 CUSC. A SFERA 6204 2RS-20-47-14	2
14	CN0190-31-60 OR3525 -142-137.5-3.5	1
15	NA2010-21-10 ROND. SPESS. PS 25x35x2 DIN988	1
16	NA2011-30-00 ROND. DI APPOG. SS 50X62x3 DIN988	1

Num. articolo	Num. parte	Quantità
17	NC2145-02-08 TAPPO B 3-8 .CON RONDELLA RAME	2
18	CN0181-12-20 ANELLO DI TENUTA AS25-62-10	1
19	CN0181-17-17 ANELLO DI TENUTA AS30-62-10	2
20	CN0185-24-00 TAPPO 65-10	1
21	NA1020-17-00 ANELLO SEEGER E20 DIN471	2
22	NA1020-21-00 ANELLO SEEGER E25 DIN471	1
23	NA1030-15-00 ANELLO SEEGER I 22 DIN472	1
24	NA1030-40-00 ANELLO SEEGER I 47 DIN472	2
25	NA1030-52-00 ANELLO SEEGER I 62 DIN472	4
26	NC3210-05-08 VTE M8x16 8.8 DIN933 -ZN	2
27	NC3200-05-12 VTE M8x25 8.8 DIN933	4
28	NC3210-05-13 VTE M8x30 8.8 DIN933	2
29	NC3210-05-14 VTE M8x35 8.8 DIN933 -ZN	3
30	NC3150-08-00DADO AUTOBLOCCANTE M8 DIN982	3
31	NC3401-08-00 RONDELLA PIANA d.8 DIN125/A -ZN	6
32	NC3410-08-00 ROND. ELASTICA D 8 -UNI 1751 -ZN	8

# TAV. 4f

## SCATOLA RIDUTTORE R2/1 SX-I58 cod.TN2000-26-00



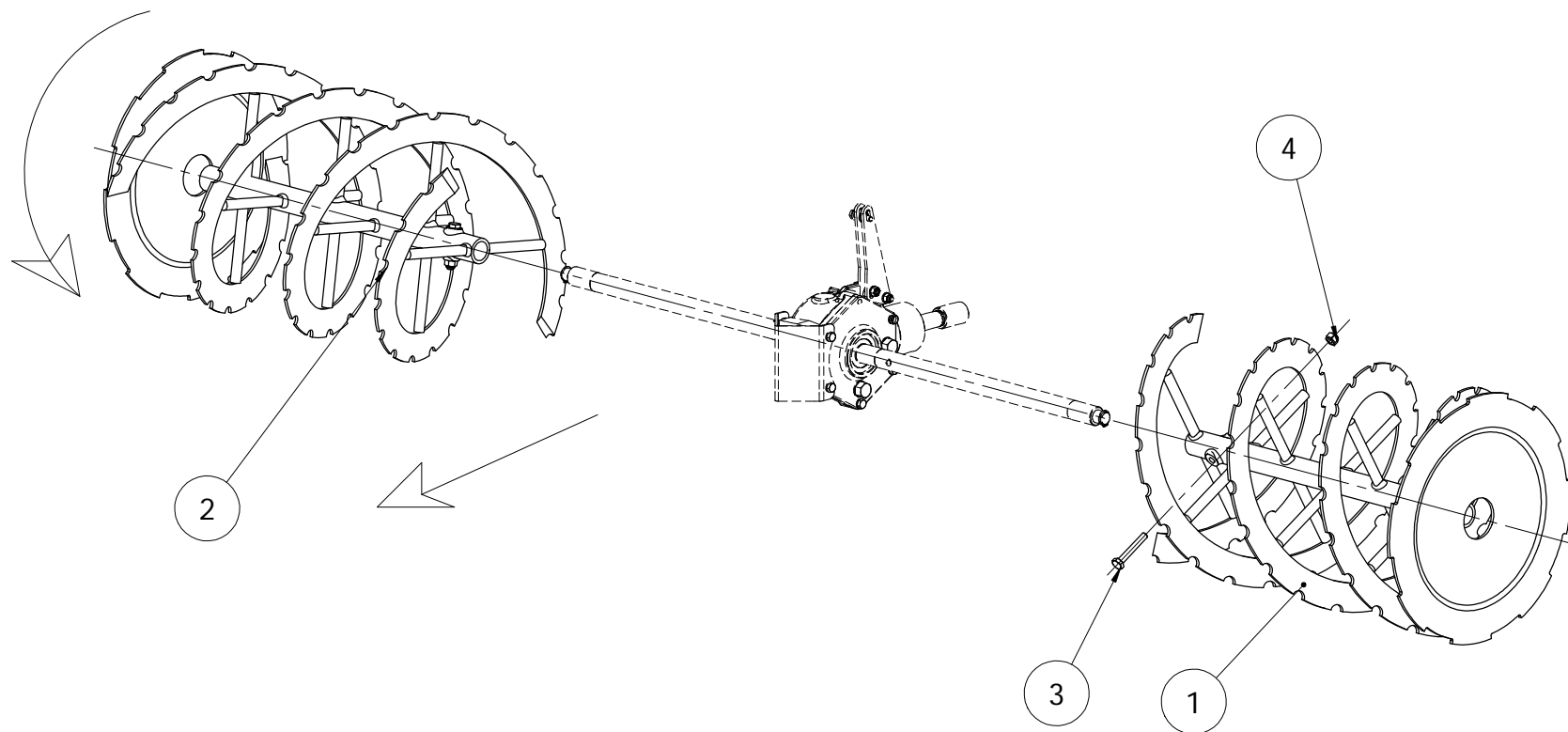
use OIL VANGUARD HCZ 80W90 (Lt.0.2) -API GL3-

Num. articolo	TN200026-X1 Num. parte	Quantità
1	TN2000-25-01 INGR. USCITA RIDUTTORE Z26	1
2	TN2000-25-02 DISTANZIALE	1
3	TN2000-25-03 ALBERO INGRESSO RIDUTTORE Z13	1
4	TN2000-25-04 SEMISCATOLA INFERIORE	1
5	TN2000-20-05 SEMISCATOLA SUP. RIDUTTORE	1
6	TN8001-01-006 GIRANTE400 SIX	1
7	FP1240-35-10 CONTROCUFFIA D.200	1
8	CN34010-14-04 CUSCINETTO A SFERA 6005 -25-47-12	2
9	CN3410-15-04 CUSCINETTO A SFERA 6006 -30-55-13	1
11	CN3410-15-05 CUSCINETTO A SFERA 6206 2RS -30-62-16	1
11	NA1030-40-00 ANELLO SEEGER I 47 DIN472	1
12	NA103047-00 ANELLO SEEGER I 55 DIN472	1

Num. articolo	Num. parte	Quantità
13	CN0180-25-05 ANELLO DI TENUTA A38-55-7	1
14	CN0180-14-14 ANELLO DI TENUTA A25-47-10	1
15	NC3200-03-06 VTE M6x12 8.8 DIN933	3
16	NC3290-06-12 VITE TCEI M10x25 DIN125/A	2
17	NC3290-06-16 VITE TCEI M10x45 DIN125/A	4
18	NC3290-06-24 VITE TCEI M10x90 DIN125/A	2
19	NC3102-27-01 DADO BASSO M27x2 DIN936 -ZN	1
20	NC3402-06-00 RONDELLA LARGA D6x18-UNI 6593 -ZN	3
21	NC2145-01-03 TAPPO G3-8 .CON RONDELLA RAME	1
22	NC3145-03-01 TAPPO CONICO G1-8-	1
23	NA6010-0408 LINGUETTA 6x6x25 DIN6885A	1
24	TN2000-25-00 SCATOLA RIDUTTORE R2/1 COMPLETA	1

# TAV.5 C1

GRUPPO ELICHE L1400  
cod.TN2400-08-00

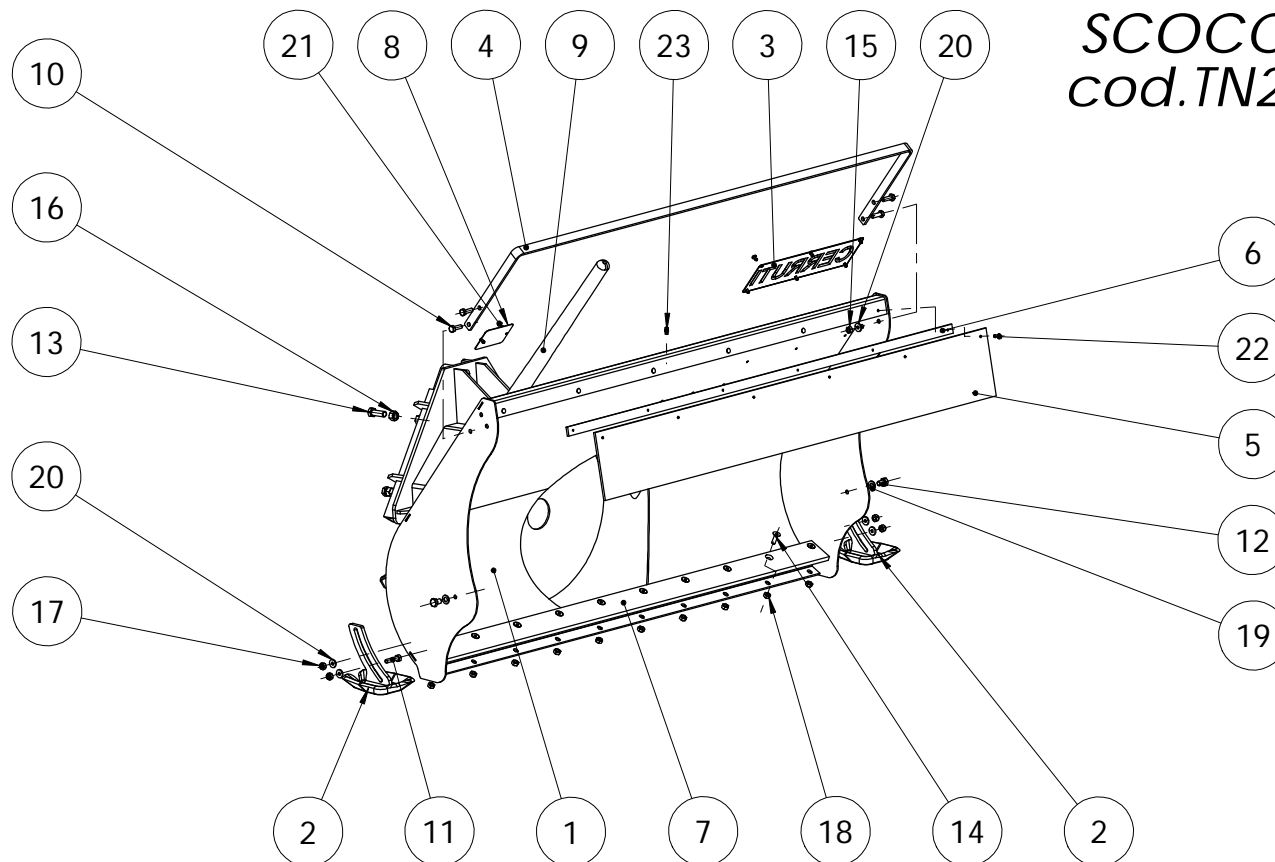


Num. articolo	Num. parte	Quantità
1	TN2400-08-020 GRUPPO ELICA DEX	1
2	TN2400-08-010 GRUPPO ELICA SIX	1

Num. articolo	Num. parte	Quantità
3	NC3210-06-19 VTE M10x65 8.8 DIN931 -ZN	2
4	NC3150-10-00 DADO AUTOBL. M10 DIN982	2

# TAV.6

SCOCCA L1200 sx  
cod.TN2500-04-00



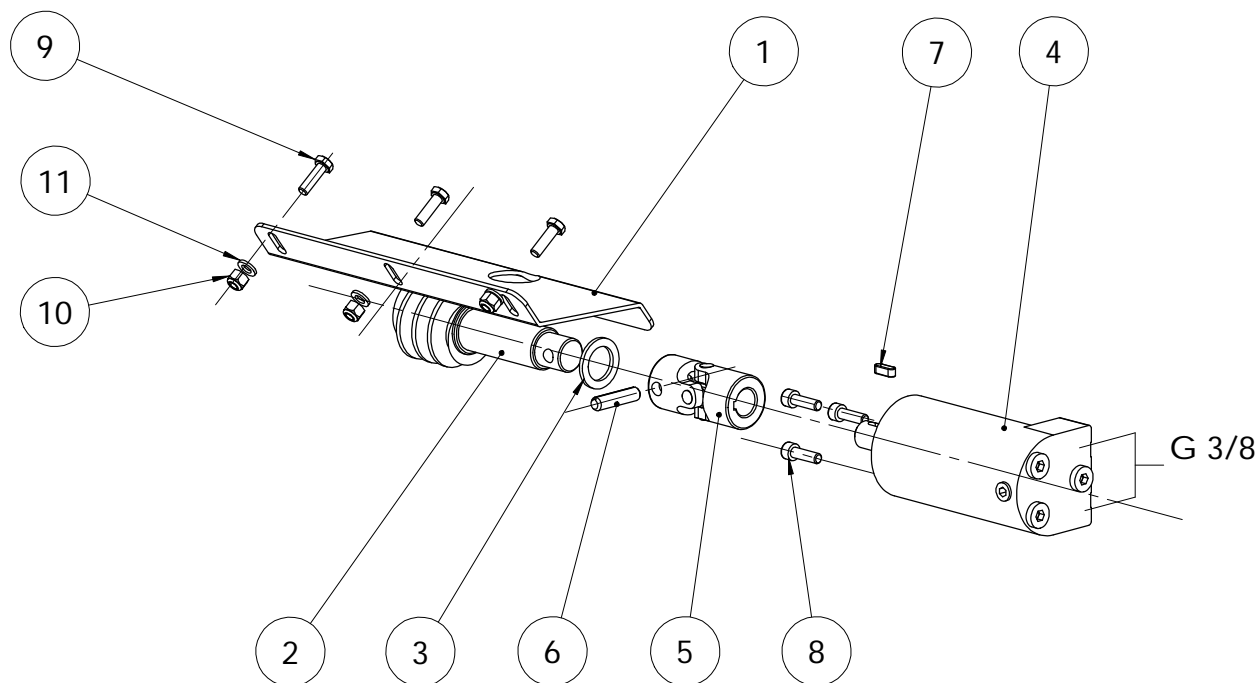
Num. articolo	Num. parte	Quantità
1	TN2500-04-01 SCOCCA SIX L1200	1
2	TN2000-03-18 SLITTA RINFORZATA	2
3	TN2000-10-08 TARGHA INOX	1
4	TN2104-02-02 LAMA DISTANZIATORE	1
5	TN2104-02-03 GREMBO	1
6	TN2104-02-04 LAMA PER FISSAGGIO GREMBO	1
7	TN2400-05-02 LAMA D'USURA INFERIORE	1
8	TN8000-05 TARGHETTA IDENTIFIC. PRODOTTO	1
9	FM2010-04-00 MANICO LEGNO 600	1
10	NC3210-05-12 VTE M8x25 8.8 DIN933 -ZN	4
11	NC3210-05-14 VTE M8x35 8.8 DIN933 -ZN	2

Num. articolo	Num. parte	Quantità
12	NC3210-06-07 VTE M10x14 8.8 DIN933 -ZN	2
13	NC3210-07-14 VTE M12x35 8.8 DIN933 -ZN	4
14	NC3530-05-10 VSP M8x25 DIN7991-ZN	10
15	NC3101-08-00 DADO MEDIO M8 DIN936 -ZN	4
16	NC3101-12-00 DADO MEDIO M12 DIN936 -ZN	4
17	NC3150-08-00 DADO AUTOBLOC. M8 DIN982	4
18	NC3150-08-01 DADO AUTOBL. M8 BASSO DIN982	10
19	NC3401-10-00 ROND. PIANA d.10 DIN125/A -ZN	2
20	NC3402-08-00 ROND. LARGA D8x24-UNI 6593 -ZN	10
21	CN0158-04-06 RIVETTO 4x6	8
22	CN0158-04-12 RIVETTO 4x12	6
23	NA5010-01-00 INGRAS. M6 DIRITTO UNI7663	1

TN25000400-X1

# TAV.7

## MOVIMENTAZIONE CAMINO SX cod.TN2000-07-00



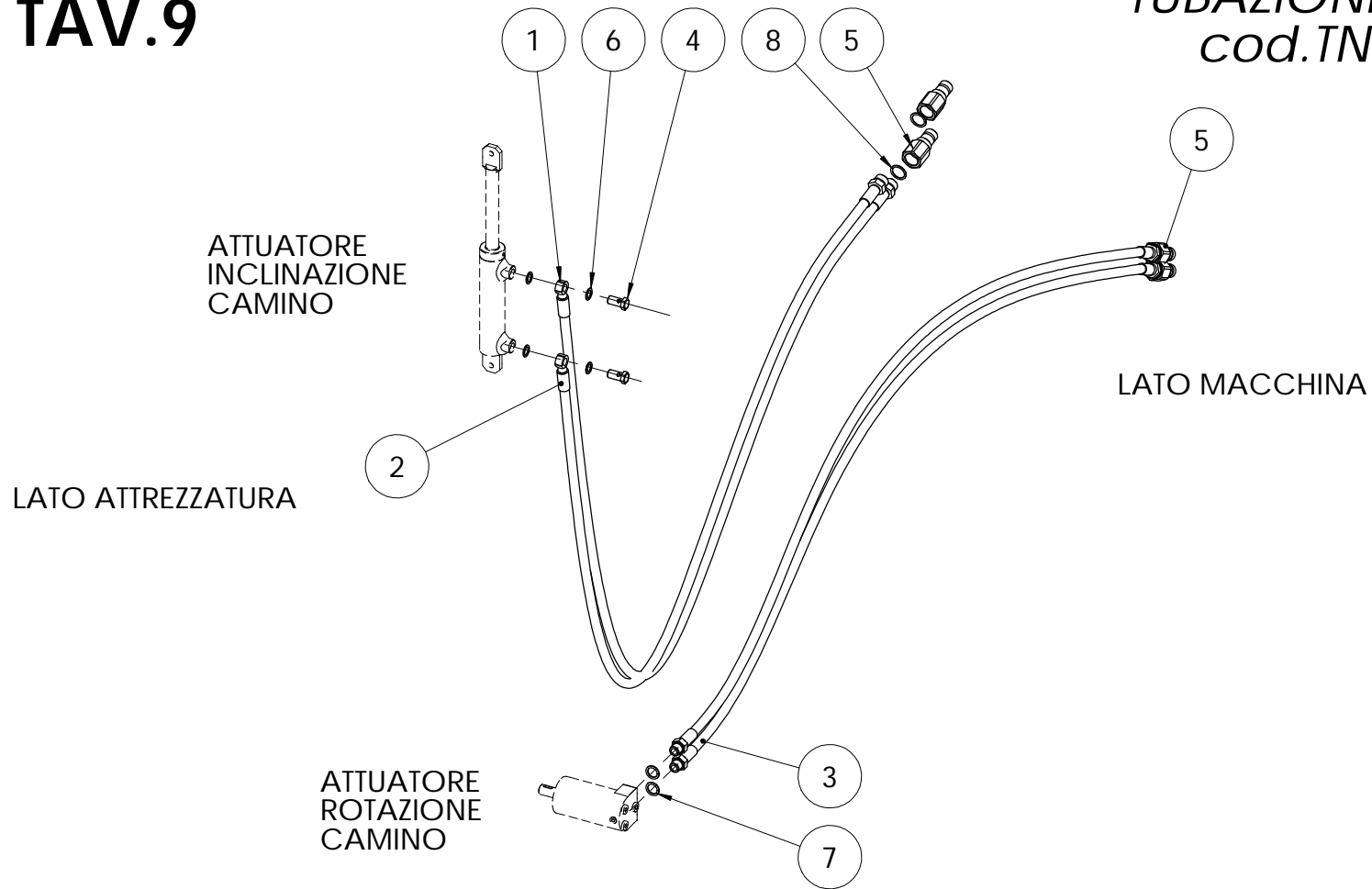
Num. articolo	Num. parte	Quantità
1	TN2000-02-12 RIPARO VITE SF SINISTROSO 3 FORI	1
2	TN3000-04-03 VITE SENSA FINE	1
3	TN2000-07-02 RONDELLA	1
4	FB7588-32-03 MOTORE IDRAULICO EPMM32cc	1
5	KG2038-05-05 GIUNTO CARDANICO D 3265	1

Num. articolo	Num. parte	Quantità
6	NC3750-11-16 SPINA ELASTICA 8x35 ISO8748	1
7	NA6010-03-04 LINGUETTA 5x5x15 DIN6885A	1
8	NC3293-03-10 VITE TCEI M6x20 8.8 DIN912 -ZN	3
9	NC3210-03-10 VTE M6x20 8.8 DIN933 -ZN	3
10	NC3150-06-00 DADO AUTOBLOC. M6 DIN934	3
11	NC3401-06-00 ROND. PIANA d.6 DIN125/A -ZN	3



# TAV.9

## TUBAZIONI IDRAULICHE cod.TN9004-05-01

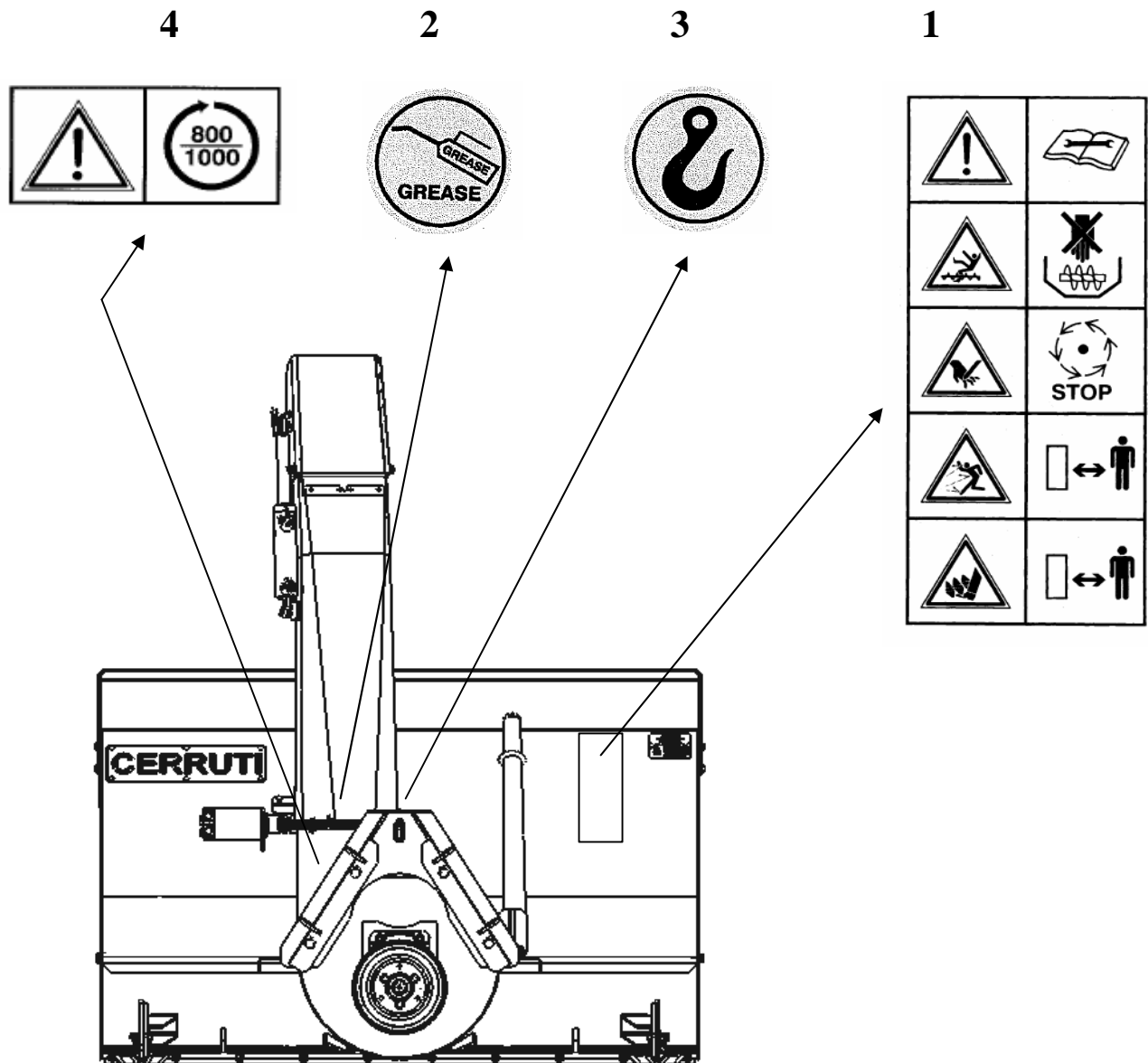


Num. articolo	Num. parte	Quantità
1	TUBO FLESS R1-1/4- M1/2 -O1/4 METRI 2.05	1
2	TUBO FLESS R1-1/- M1/2 -O1/4 METRI 1.9	1
3	TUBO FLESS R1-1/4- M3/8 -M1/2 METRI 1.5	2
4	FR9015-0104 BOCCHETTONE FORATO 1/4	2

Num. articolo	Num. parte	Quantità
5	FB1032-12-00 INNESTO RAPIDO NORM. M1/2	4
6	FR9015-12-04 RONDELLA RAME 1-4 13.5x19x1.5	4
7	FR9015-12-06 RONDELLA RAME 3-8 17x23x1.5	2
8	FR9015-12-08 RONDELLA RAME 1-2- 21.5 x 27x1.5	4

# TAV.10

# SERIE ADESIVI



N° articolo	Num.parte	Quantita'
1	TN0020-05-10 ADESIVO AVVERTENZE ADCER2	1
2	TN0030-12-01 ADESIVO INGRASSAGGIO ADCER3/A	2
3	TN0030-12-02 ADESIVO SOLLEVAMENTO ADCER3/B	1
4	TN0030-12-03 ADESIVO ROTAZIONE DX ADCER3/C	1